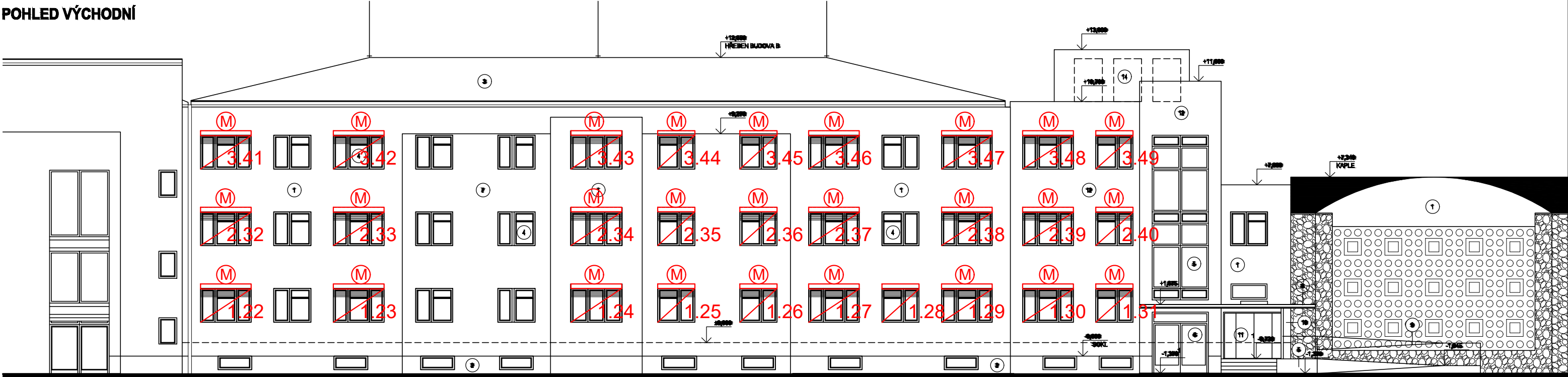


# Východní fasáda

## DOKUMENTACE SKUTEČNÉHO PROVEDENÍ

POHLED VÝCHODNÍ



LEGENDA:

(M) motor žaluzie a jeho umístění. Vývod kabelu typ H05VV-F 4Gx0,75 v minimální délce 2m není dodávkou firmy PROFIFLEX s.r.o.

— členění venkovní žaluzie - přiznané vodící lišty

PROFIBOX, FeZn plech tl.1mm - barva RAL 9006 z vnitřní strany

Exteriérové žaluzie NOVAL 90  
- naklápění lamel jednostranné (cca. 15-90°)  
- třída odolnosti větru 4 (do 61 km/h)  
- lamela tvaru "Z" šířky 90 mm, barva 140H (podobná RAL 9006) dle vzorníku PROFIFLEX  
- Al vodící lišty a držáky vodících lišt: stříbrný elox  
- spodní profil: stříbrný elox

POZNÁMKA:

- u venkovních žaluzií je garantován max. poměr šířky a výšky 1:4, při šířce ≤ 1000mm
- žaluzie budou montovány s osovou vzdáleností ~70 mm od rámu okna, stavba musí zajistit volný prostor pro spouštění a vytahování žaluzií (prostor musí být bez překážek, jako např. kliky a panty dveří, zábradlí, atd.)

DFP - DODÁVKOU FIRMY PROFIFLEX S.R.O.  
NDFP - NENÍ DODÁVKOU FIRMY PROFIFLEX S.R.O.

vypracoval:  Ing. Karas	název zakázky:	Nemocnice Vyškov	číslo výkresu:	2	<b>PROFIFLEX</b>  Vojtova 1198/25 664 34 Kuřim tel.: +420 547 723 090 fax: +420 547 723 091 projekce@profiflex.cz
	číslo zakázky:	100-019-240919	datum:	26.9.2019	
	název výkresu:	členění - východní fasáda			